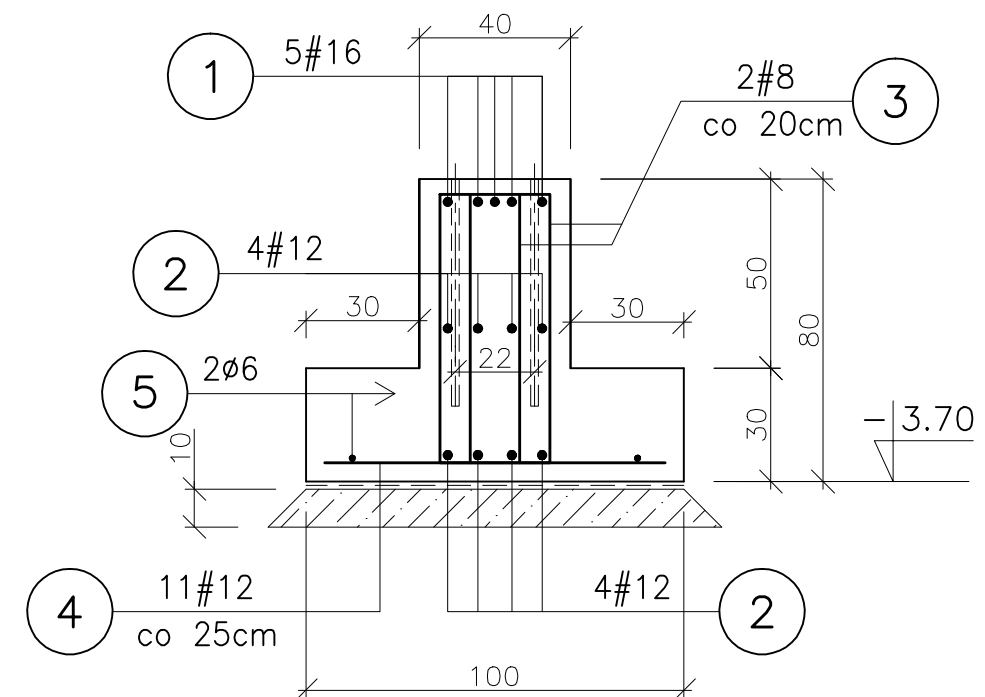


PRZEKRÓJ A-A

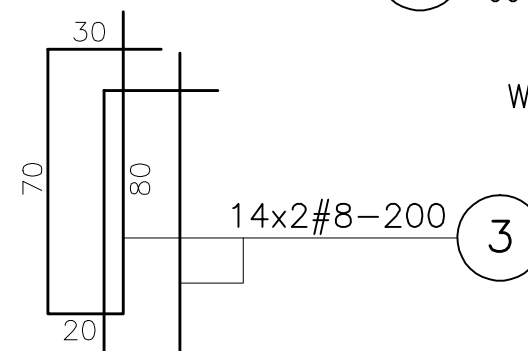


W FUNDAMENTACH OSADZIĆ ŚRUBY FUNDAMENTOWE SŁUPÓW ST-1
WEDŁUG RYSUNKU SŁUPA

BETON: C20/25 (B 25)

BETON PODKŁ.: C8/10 (B 10)


STAL ZBROJENIOWA: # B500B, ϕ S235JR



WYKAZ STALI ZBROJENIOWEJ

NUMER PRĘTA	ŚREDNICA [mm]	DŁUGOŚĆ [m]	ILOŚĆ [SZTUK]	DŁUGOŚĆ OGÓLNA [mb]			
				ØS235JR	#B500B		
				Ø6	#8	#12	#16
1	#16	2.70	9x5=45				121.5
2	#12	2.70	9x8=72			194.4	
3	#8	2.00	9x28=252		504.0		
4	#12	0.90	9x11=99			89.1	
5	Ø6	2.70	9x2=18	48.6			
RAZEM [m]				48.6	504.0	283.5	121.5
MASA 1 m PRĘTA [kg/m]				0.222	0.395	0.888	1.58
MASA WG ŚREDNIC [kg]				11.0	200.0	252.0	192.0
MASA OGÓŁEM [kg]				655.0			

UWAGI:
1. OTULINA ZBROJENIA 5cm.

1.		
Wersja:	Opis zmian:	Data:
<div style="text-align: center;"> AGP SP. Z O. O. I WSPÓLNICY - SP. KOMANDYTOWA AL. GEN. HALLERA 157/16, 53 - 201 WROCLAWTEL./FAX:/071/339-20-26, e-mail:agp@agp.wroc.pl</div>		
OBIEKT:	PRZEBUDOWA BUDYNKU POWOJSKOWEGO NA CENTRUM INTEGRACJI SPOŁECZNEJ	BRANŻA: KONSTRUKCJA
ADRES:	JELENIA GÓRA , UL. KADETÓW 3	STADIUM: PROJEKT_WYKONAWCZY
INWESTOR:	KARKONOSKA PAŃSTWOWA SZKOŁA WYŻSZA W JELENIEJ GÓRZE UL. LWÓWECKA 18 ; 58-503 JELENIA GÓRA	BIURO BRANŻOWE: BIURO KONSTRUKCYJNE "HREBECKI" S.C.
TEMAT:	STOPA FUNDAMENTOWA: F-1	PROJEKTANT: mgr inż. Piotr Hrebecki UPR. NR: 208/88/UW
DATA:	08.2015	SKALA 1:20 NR RYS.: 2.1.01G
Zastrzega się wszelkie prawa wynikające z Ustawy o prawie autorskim. Rysunek niniejszy nie może być w całości lub w części przerysowany, uzupełniony lub odstąpiony komukolwiek, bez pisemnej zgody firmy AGP SP. Z O.O. I WSPÓLNICY SP. KOMANDYTOWA		